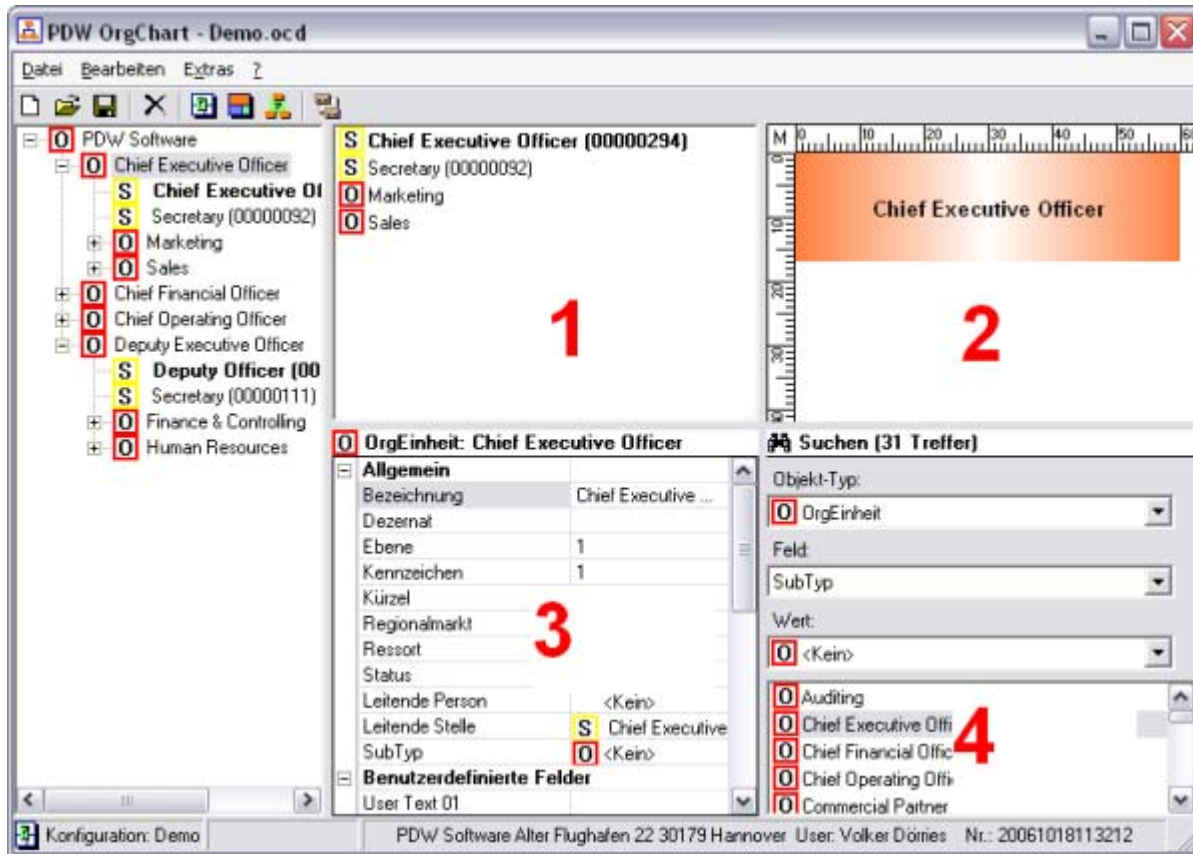


---

<b>ÜBERARBEITETE BENUTZERBEREICH</b>	<b>2</b>
LISTVIEW	2
SYMBOLVORSCHAU	2
EIGENSCHAFTENFENSTER	2
SUCHFENSTER	2
<b>FEHLERBEREINIGUNGEN</b>	<b>3</b>
TOOL „PROPERTIES“	3
KONFIGURATIONEN	3
PDF-AUSGABEN	3

## Überarbeitete Benutzeroberfläche



### Listview (1)

Bisher:

Anzeige der zugeordneten Personen

Neu:

Anzeige aller untergeordneten Objekte, dadurch wird die manuelle Datenveränderung per Drag-and Drop vereinfacht.

### Symbolvorschau (2)

Hier wird eine Vorschau des jeweils gewählten Elements angezeigt. Das Symbol wird dabei so angezeigt, wie es im Organigramm abgebildet wird. So wird ein nicht definierter SubTyp mit dem Standardsymbol angezeigt, im Syboleditor selbst erscheint jedoch wie gewohnt das leere Symbol.

### Eigenschaftfenster (3)

Hier werden alle Eigenschaften des gewählten Objektes angezeigt und können direkt editiert werden.

### Suchfenster (4)

Hier werden alle Objekte aufgelistet, die bei der letzten Suche gefunden wurden. Anklicken eines solchen Suchtreffers führt zur Auswahl des Objektes im Navigationsfenster und dementsprechend zur Anzeige der Eigenschaften und der Symbolvorschau.

## Fehlerbereinigungen

### Tool „Properties“

Die Änderung von Datumswerten anhand eines Kriteriums war nicht möglich.

### Konfigurationen



Die Aktivierung des Schreibschutzes führte auf einigen Rechnern zu einem Fehler.

### PDF-Ausgaben

Bei Verwendung bestimmter Zeichensätze (beispielsweise tschechisch) wurden Formatierungen mit den Attributen „**Fett**“ oder „*Kursiv*“ nicht korrekt dargestellt, hier erfolgte die Darstellung in der Standardformatierung ohne diese Attribute